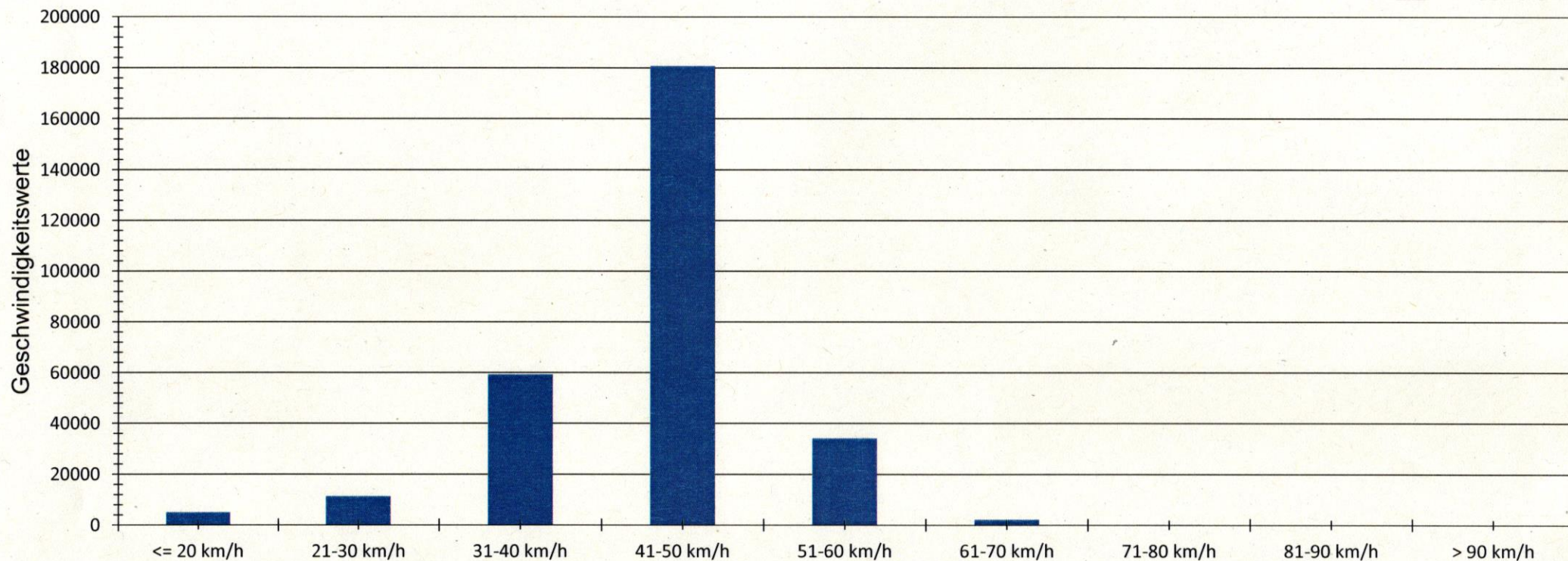


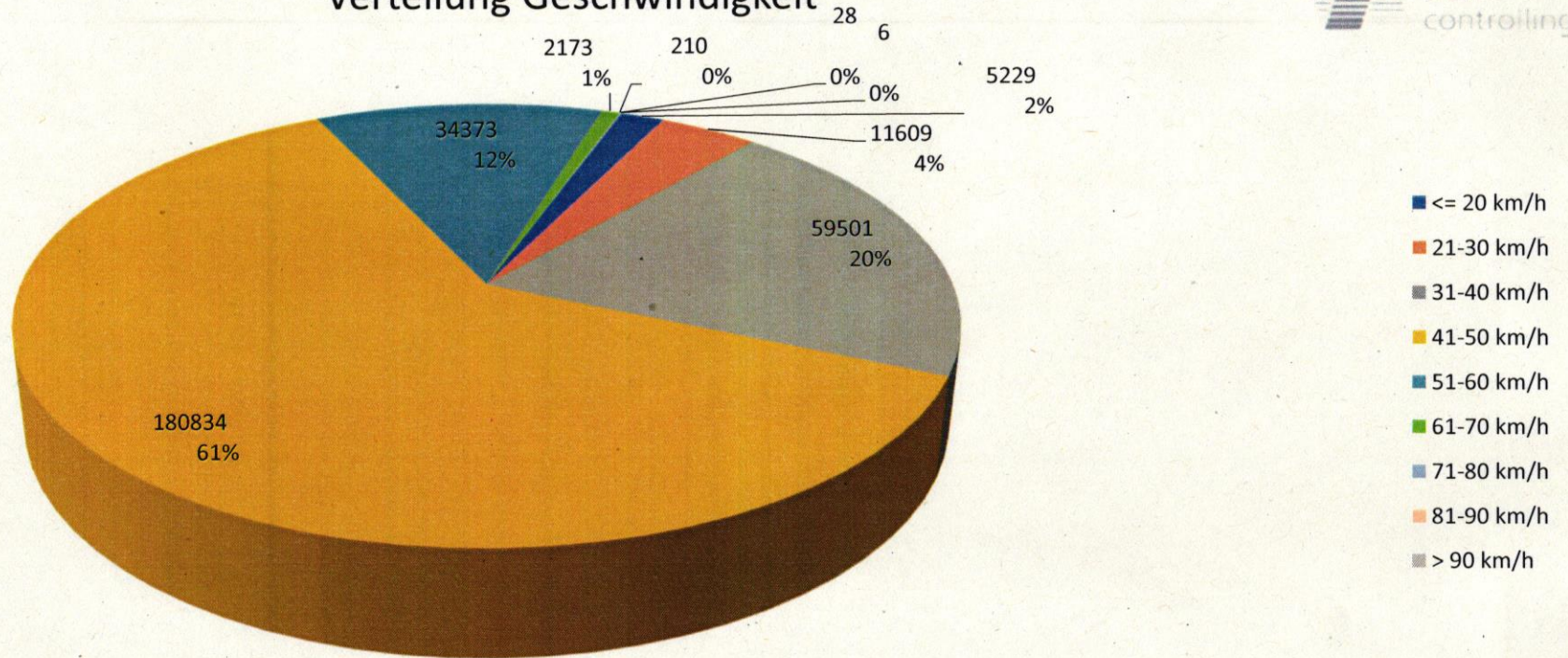
# Verteilung Geschwindigkeit



<b>Auswertezeit</b>	Freitag, 1. Dezember 2023,08:00 - Montag, 1. Januar 2024,09:00					
<b>Tempolimit</b>	50 km/h	<b>Werte</b>	<b>Fahrzeuge</b>	<b>Vd[km/h]</b>	<b>Vmax[km/h]</b>	<b>V85 [km/h]</b>
<b>Geschwindigkeitsübertretung</b>	12,52 %	293963	53313	44	99	50
<b>DTV</b>	1717					
<b>DJV</b>	626705					
<b>Fahrtrichtung</b>	Ankommend					
<b>Bearbeiter:</b>						
<b>Kommentar:</b>						
<b>Messort:</b>	Heidecker Straße , AH Rothsee					
<b>Ankommende Fahrzeuge Richtung:</b>	stadteinwärts					
<b>Abfahrende Fahrzeuge Richtung:</b>						



### Verteilung Geschwindigkeit



<b>Auswertzeit</b> Freitag, 1. Dezember 2023,08:00 - Montag, 1. Januar 2024,09:00						
<b>Tempolimit</b>	50 km/h	<b>Werte</b>	<b>Fahrzeuge</b>	<b>Vd[km/h]</b>	<b>Vmax[km/h]</b>	<b>V85 [km/h]</b>
<b>Geschwindigkeitsübertretung</b>	12,52 %	293963	53313	44	99	50
<b>DTV</b>	1717					
<b>DJV</b>	626705					
<b>Fahrtrichtung</b>	Ankommend					
<b>Bearbeiter:</b>						
<b>Kommentar:</b>						
<b>Messort:</b>	Heidecker Straße , AH Rothsee					
<b>Ankommende Fahrzeuge Richtung:</b>	stadteinwärts					
<b>Abfahrende Fahrzeuge Richtung:</b>						